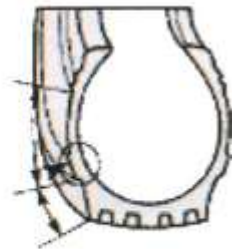


بریدگی و خراشیدگی

خراشیدگی ها ، ناودانی شکل شدگی ها یا بریدگی ها در دیواره		شکل ظاهری دلیل های احتمالی بروز عیب
<ul style="list-style-type: none"> • صدمه های ناشی از جاده • برخورد با اجسام تیز و برنده • برخورد با جدول خیابان • تماس با بدنه خودرو 		
اقدام		
خودرو	تایر	راننده
<ul style="list-style-type: none"> • حصول اطمینان از عدم تماس تایر با بدنه 	<ul style="list-style-type: none"> • اگر نخ ها نمایان نیستند می توان تایر را در محور جفتی استفاده کرد • اگر نخ ها نمایان هستند می توان تایر را تعمیر و استفاده کرد 	<ul style="list-style-type: none"> • اگر آسیب مشابه برای تایر های مختلف رخ دهد ، شرایط کارکرد خودرو را بررسی کنید



جدایش دیواره

برآمدگی با شکل منظم در ناحیه میانی یا بالایی دیواره. ممکن است جدایش کامل لاستیک دیواره از منجید و نمایان شدن نخ های لایه مشاهده شود. هیچ تعمیر ، شکستگی یا پنچری در منجید مشهود نیست.

شکل ظاهری

کمبود چسبندگی بین لاستیک دیواره و لایه بدنه

دلیل های احتمالی بروز عیب

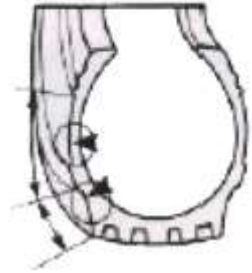
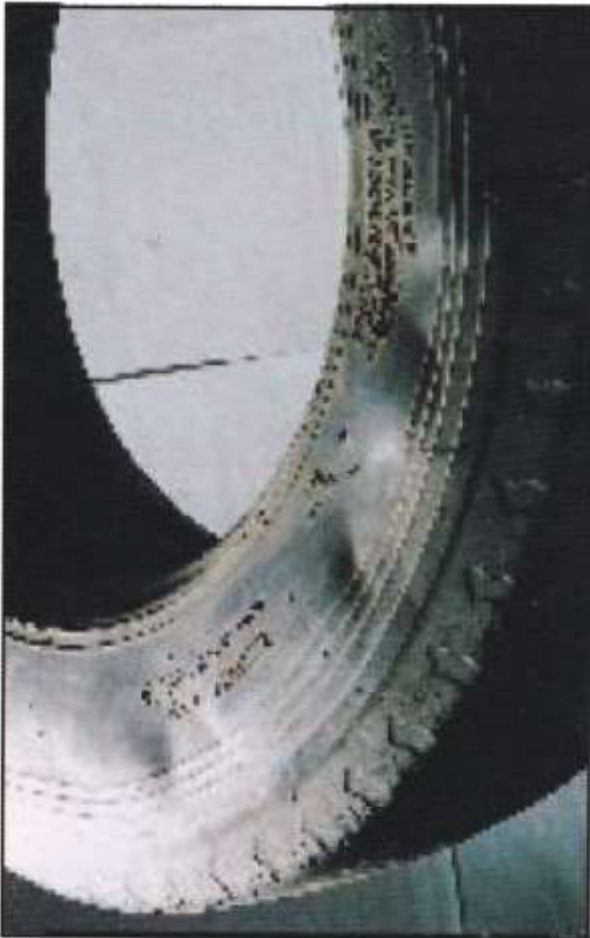
اقدام

خودرو

تایر

راننده

- تایر را از سرویس خارج کرده و با تولید کننده تایر تماس بگیرید.



صدمه های ناشی از بدنه خودرو

صدمه های ناشی از بدنه خودرو		شکل ظاهری
خراشیدگی یا بریدگی های یکنواخت اغلب محیطی روی دیواره		دلیل های احتمالی بروز عیب
<ul style="list-style-type: none"> تماس با اجزای مختلف بدنه خودرو گیر کردن سنگ یا اشیای دیگر بین تایر های جفتی 		
اقدام		
خودرو	تایر	راننده
<ul style="list-style-type: none"> دلیل وضعیت به وجود آمده را بررسی و برطرف کنید. 	<ul style="list-style-type: none"> در صورتی که تایر در محور جفتی استفاده شده و نخ ها نمایان نیستند می توان از تایر استفاده کرد. 	



صدمه های منجر به جدایش دیواره

برآمدگی با شکل نامنظم در وسط یا بالای ناحیه دیواره، که ممکن است به جدایش کامل لاستیک دیواره از منجید منتهی شود، طوری که نخ های لایه نمایان شود. شکست ها در لایه خارجی، پنچری یا آسیب دیدگی منجید ممکن است دیده شود.

شکل ظاهری

دلیل های احتمالی بروز عیب

- پنچری
- ضربه
- لایه داخلی یا طوقه عیب دار

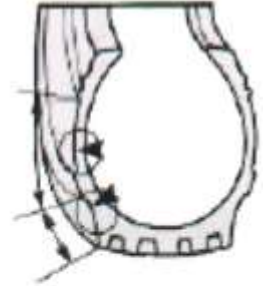
اقدام

خودرو

تایر

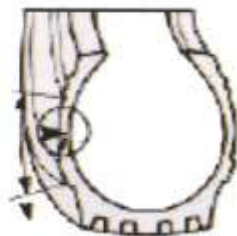
راننده

- تایر را جزو ضایعات قرار دهید.



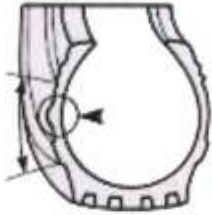
شکست ناشی از ضربه

شکستگی در دیواره تا ناحیه منجید		شکل ظاهری
به دلیل یک ضربه ناگهانی توسط یک عامل خارجی مانند دست انداز ایجاد می شود. این عیب با باد اضافی شدیدتر می شود.		دلیل های احتمالی بروز عیب
اقدام		
خودرو	تایر	راننده
	<ul style="list-style-type: none"> تایر را جزو ضایعات قرار دهید. 	<ul style="list-style-type: none"> شیوه های رانگی و نگه داری تایر را بررسی کنید.



شکاف شعاعی

یک شکستگی عمودی میان دیواره که بین سیم های لایه های بدنه اتفاق می افتد و آنها را دچار شکست نمی کند.		شکل ظاهری
<ul style="list-style-type: none"> • ضربه شدید • کم بادی یا بار اضافی 		دلیل های احتمالی بروز عیب
اقدام		
خودرو	تایر	راننده
	<ul style="list-style-type: none"> • تایر را جزو ضایعات قرار دهید. 	<ul style="list-style-type: none"> • خودداری از برخورد با اجسام خارجی • تنظیم فشار باد



سوراخ شدن آج

وجود سوراخ در ناحیه آج که ممکن است باعث جدایش آج نیز بشود.

شکل ظاهری

سوراخ شدن توسط جسم تیز و برنده

دلیل های احتمالی بروز عیب

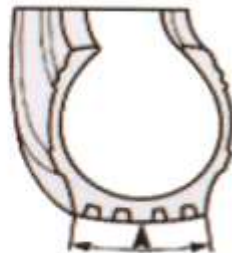
اقدام

خودرو

تایر

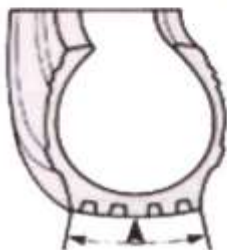
راننده

- تشخیص بی عیبی منجید. برای بررسی امکان تعمیر با تعمیر کار خود مشورت نمایید. اگر آسیب شدید است یا جدایی دیده می شود، تایر را جزو ضایعات قرار دهید.



آسیب ناشی از قفل کردن ترمز

سایش شدید موضعی در محلی مشخص در عرض سطح آج که نتیجه سرخردن تایر روی سطح جاده است.		شکل ظاهری
<ul style="list-style-type: none"> • ترمز شدید و ناگهانی • رانندگی نادرست 		دلیل های احتمالی بروز عیب
اقدام		
خودرو	تایر	راننده
<ul style="list-style-type: none"> • تنظیم سیستم ترمز گیری 	<ul style="list-style-type: none"> • در صورتی که سایش شدید باشد و نخ نمایان باشند تایر را از سرویس خارج کنید. 	<ul style="list-style-type: none"> • بررسی شیوه های رانندگی



کندگی آج

کندگی بخش هایی از گل آج

- حرکت در جاده غیر آسفالته
- حرکت از روی اجسام تیز و برنده یا جدول خیابان

اقدام

خودرو

تایر

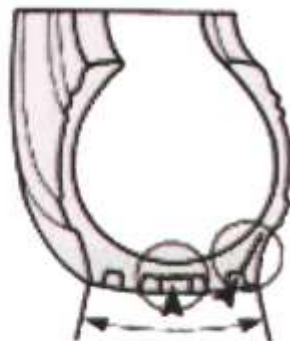
- تایر را از سرویس خارج کنید. تعمیر نموده یا روکش کنید.

شکل ظاهری

دلیل های احتمالی بروز عیب

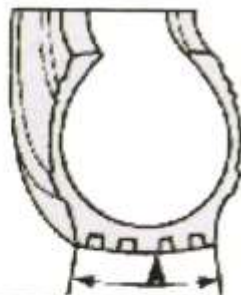
راننده

- بررسی انتخاب تایر، بررسی شیوه های رانندگی



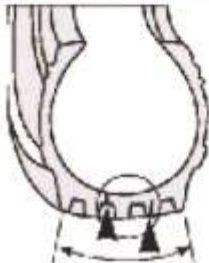
گل‌کندگی یا لب‌پر شدن آج

گل‌کندگی یا لب‌پر شدن آج		شکل ظاهری
کندگی ریز و درشت در سطح آج <ul style="list-style-type: none"> • حرکت در جاده غیر آسفالتی • حرکت در شرایطی با گشتاور بالا به ویژه در محور گیربکس • باد بیش از حد 		دلایل های احتمالی بروز عیب
اقدام		
خودرو	تایر	راننده
	<ul style="list-style-type: none"> • چنانچه کندگی ها شدید نیستند می توان از تایر استفاده نمود. 	<ul style="list-style-type: none"> • بررسی انتخاب تایر متناسب با شرایط جاده ای



سوراخ شدگی توسط سنگ ریزه

<p>آسیبی که به دلیل گیر کردن سنگ ریزه ها در آج اتفاق می افتد، آج سوراخ شده و تا بلت ها نیز ادامه می یابد.</p>		<p>شکل ظاهری</p>
<p>• طرح آج مناسب با شرایط جاده ای نیست. • حرکت در جاده غیر آسفالتی.</p>		<p>دلیل های احتمالی بروز عیب</p>
<p>اقدام</p>		
<p>خودرو</p>	<p>تایر</p>	<p>رائنده</p>
	<p>• خارج کردن سنگ ریزه های باقی مانده در تایر و باز گرداندن آن به سرویس. اگر سنگ ریزه ها تا بلت ها نفوذ کرده اند، با تولید کننده یا روکش کننده تایر مشورت کنید. چنانچه امکان تعویض بلت یا آج وجود ندارد تایر را جزو ضایعات قرار دهید.</p>	<p>• بررسی انتخاب تایر متناسب با شرایط جاده ای</p>



ترک شیار

مناطقى در پایه شیارها ترک می خورد.		شکل ظاهری
<ul style="list-style-type: none"> • اعمال نیروی جانبی زیاد • آلودگی شیمیایی، ازونی • مشکل در ساختار یا فرایند تولید • کاربرد نادرست 		دلیل های احتمالی بروز عیب
اقدام		
خودرو	تایر	راننده
	<ul style="list-style-type: none"> • اگر ترک خوردگی سطح است، تایر در سرویس باقی بماند، اگر ترکها بزرگتر از ۲/۳۲ اینچ هستند یا خیلی از انتهای شیار پایینتر رفته اند، با تولید کننده تایر خود تماس بگیرید 	<ul style="list-style-type: none"> • بررسی شیوه های رانندگی در پیچش های شدید

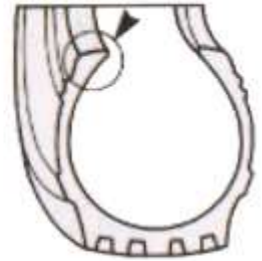


پارگی هنگام نصب یا درآوردن از رینگ

پارگی یا کاهش چسبندگی مواد لایه داخلی درون ناحیه پنجه طوقه	شکل ظاهری
شیوه های نادرست نصب یا درآوردن تایر از رینگ یا فقدان روان کننده	دلیل های احتمالی بروز عیب

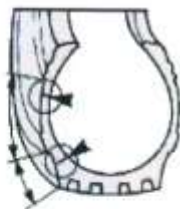
اقدام

خودرو	تایر	راننده
	<ul style="list-style-type: none"> • لایه داخلی را تعمیر کنید یا چنانچه آسیب خیلی شدید است، آن را جزو ضایعات قرار دهید. 	<ul style="list-style-type: none"> • بررسی شیوه های نصب یا درآوردن تایر و استفاده از ابزار مناسب



حرکت روی پنچری یا کم بادی

شکل ظاهری		دلیل های احتمالی بروز عیب
تغییر رنگ ، تاول یا جدایی لایه داخلی		
کارکرد مداوم پس از کاهش فشار باد		
اقدام		
خودرو	تایر	راننده
	<ul style="list-style-type: none"> • تایر را جزو ضایعات قرار دهید. 	



شکست ناشی از ضربه

شکست ناشی از ضربه		شکل ظاهری
ترک یا شکست در سطح داخل تایر. ممکن است با آسیب نخ های شل یا کشیده توام شود.		دلیل های احتمالی بروز عیب
نیروی بیش از حد و ناگهانی وارد شده به خارج تایر که از حدود استحکام مواد تجاوز می کند		
اقدام		
خودرو	تایر	راننده
	<ul style="list-style-type: none"> تایر را جزو ضایعات قرار دهید. 	<ul style="list-style-type: none"> بررسی شیوه های رانندگی

